

DXでバックオフィスを もっと楽に

最新のクラウドツールに強い経理の専門家が
あなたの会社のバックオフィスのお悩み、丸ごと解決いたします。



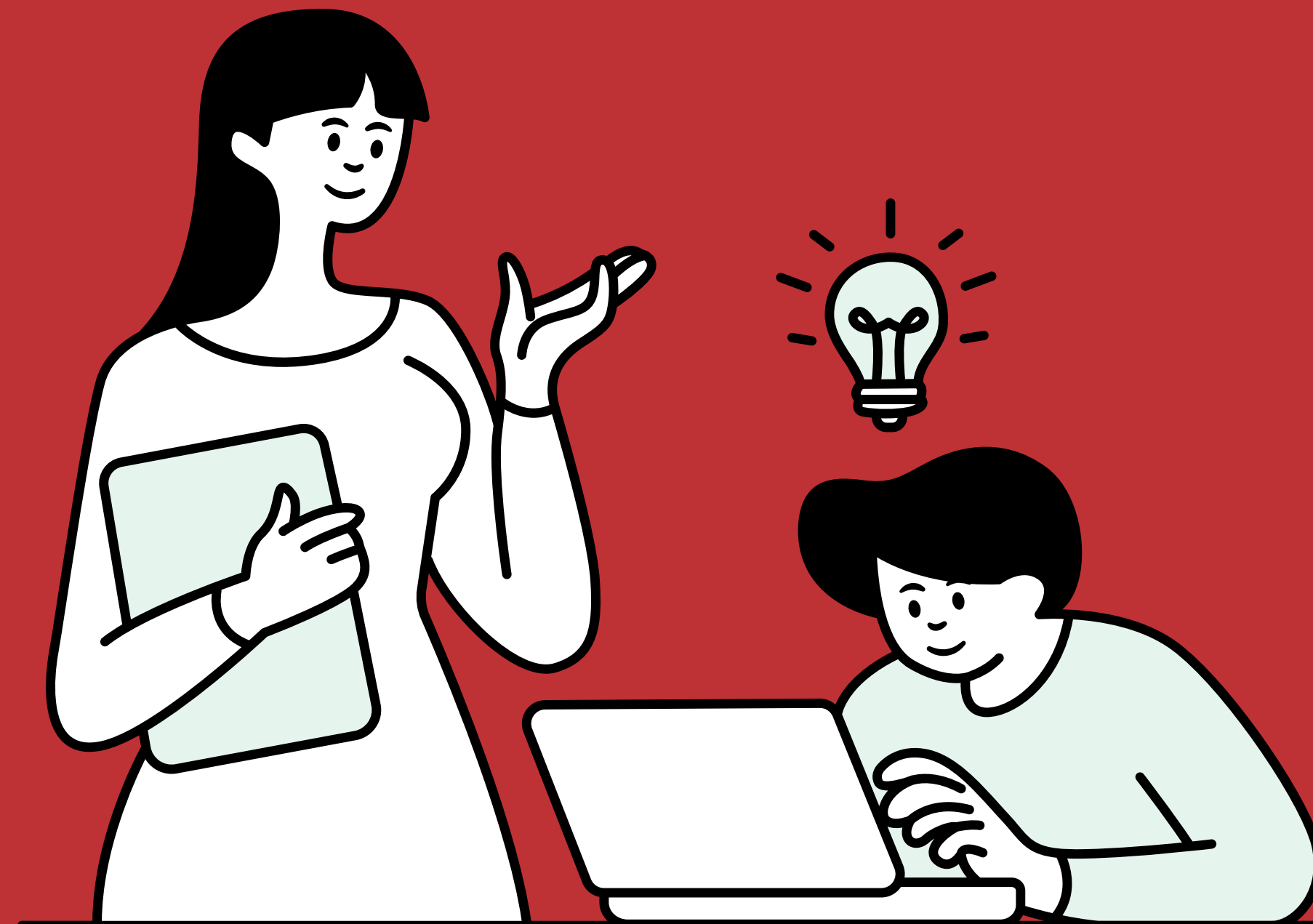
中央経理・労務LABO@東海

はじめに

近年、働く方のニーズの多様化や、生産労働人口の減少に伴い、「働き方改革」が求められており、また、生産労働人口の減少に伴い、経理担当者の採用が難しい時代になっています。我々も「経理担当者が突然退職して困っている」「経理担当者が休みに入る予定だが、後任者を採用できず困っている」といったご相談を多くいただいております。

将来的には今以上に人手不足の世の中となることが予想されますが、その様な状況の中でも生き残るためには生産性向上が必須です。

我々は、事業・会社を維持・成長させていくためには、
「経理を効率化し、経理業務の負担を軽くすること」
「これまで経理業務に割いていたリソースを、チェックや本業に集中させること」が必要だと考えています。





- 1 サービスメニュー
- 2 経理代行のメリット
- 3 当社が選ばれる理由
- 4 経理代行の導入事例
- 5 料金表
- 6 よくあるご質問
- 7 各種ご案内

サービスメニュー

※下記メニュー以外にも、ご要望に合わせて対応可能な業務をご提案いたします。
相談したい業務がある方はお気軽に個別相談をご予約ください。

記帳代行



入力の手間を削減します！
領収証・請求書管理や記帳代行（会計ソフト入力）、現金出納帳精査をさせていただきます。現在ご使用の会計ソフトへの入力も対応可能です（別途費用が発生する場合がございます）。

給与・勤怠代行



社員の入れ替わりにも対応！
お送りいただいた勤怠データから、残業代、各種手当・控除、厚生年金保険料、健康保険料、所得税、住民税などの算出を行い、給与計算結果を集計表・給与明細・振込金額一覧を作成します。

年末調整代行



年末の忙しさを少しでも軽減！
従業員様向け案内文書の作成、回収済み申告書の内容・添付証明書のチェック、不備・未回収申告書のリストアップ、年末調整控除データの作成、年税額の計算・12月最終給与への過不足税額転記、源泉徴収票の発行まで行います。

支払管理代行



銀行に行く必要無し！
毎月「請求書」等をお預りし、支払予定表を作成し、振込先を入力する業務を代行致します。また、売掛金の入金が行われているかどうか合わせて代行することが可能です。

請求管理代行



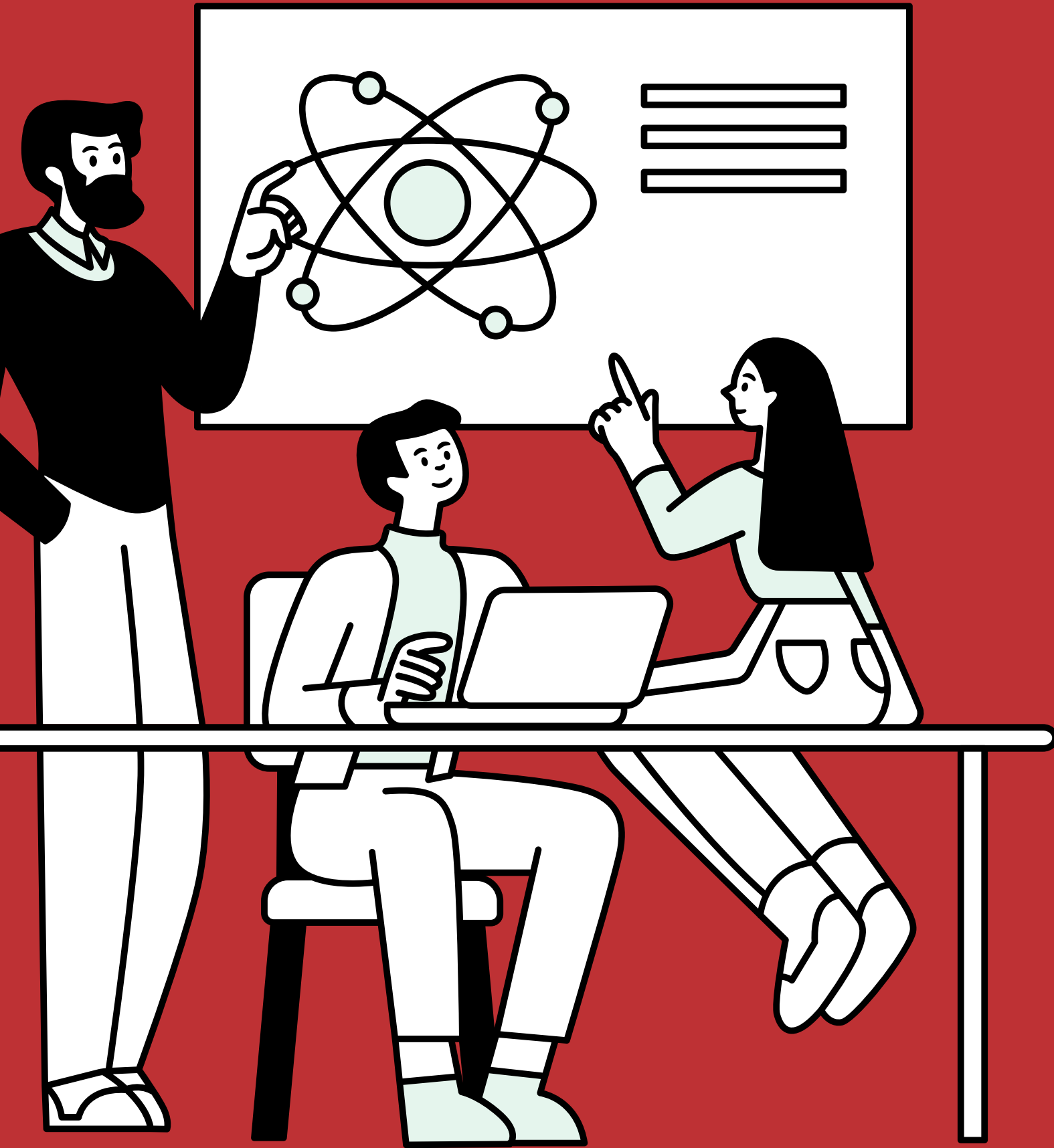
請求書の作成にかかわる情報を共有いただき、お客様に代わり請求書を作成し、取引先様への発行の準備を行います。取引～入金チェック～消込の一連の請求管理の流れ全体を代行することも可能です。

クラウド導入



マネーフォワードクラウドやfreeeを活用し、経理業務全般のクラウド化をサポートいたします。現在手作業で行っている業務を大幅にデジタル化することが可能です。電子帳簿保存法対応やインボイス制度への対応も可能です。

経理代行のメリット



01.人材に左右されない継続的な経理体制の構築

「経理担当者が退職した」「いい人材が採用できない」
このようなお悩み、経理のプロによる代行で全て解決！

02.経理をシンプルに

現状の煩雑な経理体制からシンプルな経理フローへの改善
をご提案。最新のクラウド活用で手間をカットできます。

03.コストカットの実現

経理担当者の人件費、採用費用が不要になります。

04.確認機能の向上&付加価値業務へのシフト

チェック機能の向上により会社を守り、リアルタイムの
数値把握で経営判断をスピードアップできます。

当社が選ばれる理由

1 クラウド活用で**効率化** & **電子帳簿保存法**への対応可能

マネーフォワードやfreee等、最新のクラウド会計ソフトから幅広いツールに対応しております。ペーパーレス化で効率化とコスト削減を実現できます。電帳法やインボイス等も対応可能です！

3 **税理士法人/社労士法人母体**の**高品質サポート**

弊社は税務・会計のプロである税理士法人が運営しています。専門家の目からも資料チェックを行います。また、毎年のように変わる税法等の細かい改正・変更事項にも迅速に対応致します。専門家ならではの品質をご提供します。

2 **安城・豊橋・浜松の4拠点** **70名体制**での安心サポート！

経理経験10年以上のスタッフや、フットワークの軽い若手経理スタッフまで、一つの企業様のお悩み・ご相談に対し、専門家が複数人のチーム体制で安心サポートいたします。

4 **東海エリアの導入実績1,000件超！** **規模問わず幅広いお客様の対応可**

30年以上にわたり、愛知県、静岡県の中小企業様のお役に立つためには何ができるのかを常に考え、提供できるサービスを増やしてまいりました。皆様が抱える経理の課題をどんなに些細なことでもご相談ください。

導入事例



弊社サービスは、様々な業種のお客様にご利用いただいております。
その中から導入事例を一部ご紹介させていただきます。

導入事例

**経理担当者の急な退職。 .
ブラックボックス化していた経理を改善し、
本業に集中した結果、業績アップも！**

会社概要

会社名：岡崎鋼材工具株式会社

代表者：代表取締役社長 鈴木利博

所在地：愛知県岡崎市

創業：1919年1月

従業員数：32名（2018年時点）



問い合わせのきっかけ

当時、総務・経理を担当していた方が70歳を超えていました。

長年、経理業務を任せていたので、ブラックボックス化しており、社長との連携もうまく取れておりませんでした。そこで、ちょうど商工会議所から届いていたDMの中で、中央会計社さんを見つけて、組織再編に関する相談をしつつ、経理業務の外注化を決定した形になります。

導入してよかったこと

- ・ 会計業務に携わる時間を減らすことができたので、社内のデジタル化や課題に取り組むことができるように！
- ・ 経理のプロに依頼することで、本業に集中し、会社としても変わることができた！
- ・ とにかく「楽」になることができ、経理業務の負担が減ることで、会社の別の課題を考えることができるように！

導入事例

**「経理代行で質を落とすことなく、
間接業務にかかるコストを削減することができた」**



会社概要

業種：サービス業 売上：6,000万円

問い合わせのきっかけ

経理担当者が退職することになり、代替りの人材の採用を検討されていましたが、辞めるリスクを考えて経理アウトソーシングのご依頼をいただきました。

導入してよかったこと

経理の採用よりも安い金額で、経理の専門家から業務がしっかりと回るようにサポートをいただくことができました。

その結果、経理業務の質を落とすことなく、間接業務にかかるコストを削減することができました。

導入事例

「無理やり時間を作って行っていた経理業務から解放され、経理に対するストレスがなくなった」

会社概要

業種：建設業 売上：4,200万円



問い合わせのきっかけ

開業時は経理業務をご自身で行われていたが、徐々に仕事の量も増え自分ではやり切れていない状況でした。経理を採用してもすぐには引き継げないことや、採用する従業員には経理以外の仕事を行っていただきたいと考えていた為、経理業務の時間がもつたいないと考え、お問合せをいただきました。

導入してよかったこと

今まで無理やり時間を作って行っていた経理業務から解放され、経理に対するストレスがなくなりました。また、本業に集中できるようになったことで、営業にも力を入れることができるようになり、売上が伸びるという効果もありました。

料金表



料金はお客様によって異なります。

お客様が安心して必要なサービスだけを選んで頂けるように、
細かい料金設定を設けております。

ニーズに合わせてお客様毎に見積もりを作成いたしますのでまずはお気軽にご相談ください。

料金



サポート内容		料金
記帳代行	～30仕訳	980円/月～
給与計算代行	1名～	1,100円/月～
年末調整代行	1名～	1,650円/月～
請求書発行代行	1件～	1,100円/月～
振込代行	1件～	825円/月～

実際の料金例



※Beforeの経理コスト算出式：（人件費+地代等々）×経理作業時間割合（その他業務時間は除く）

よくある質問

Q. 会社の機密データが漏れたりしませんか？

A. お客様の大切な情報をお預かりしておりますので、守秘義務やデータ管理は当然の義務と認識しております。お客様からお預かりしている書類やデータは、厳格な管理の下で扱い、業務を外部に任せることは一切ありません。また、当社の事務所外にお客様のデータを持ち出すことも一切いたしません。個人情報保護法のもと法令遵守を徹底し、お客様に安心してお任せいただけるよう、セキュリティは徹底した管理を行います。

Q. どの範囲までの業務を代行してもらえますか？

A. 当資料のサービスメニューでご紹介したサービス以外に「この辺手伝って欲しいな」と思うところをお聞かせ下さい。私どもは、お客様の「ここのところをもう少し・・・」をお手伝いいたします。振込だけ、会計ソフトの入力だけ、請求書の作成だけ、などでも結構ですし、請求書・領収書整理から支払予定表作成、総合振込まで経理のことなら、何でもお受けできます。

よくある質問

Q. 代行を依頼すれば経理担当者を雇う必要はないですか？

A.はい。お客様の経理フローを整えた上で代行を開始するため、最大限効率化でき、専属の経理担当者は不要になります。

ただし、資料共有などの業務は発生いたしますので、事務作業分はお客様に行っていただく必要があります。
分かりやすいイメージで御伝えすると、現在貴社に経理担当者と事務担当者がいらっしゃった場合、
経理担当者が突然退職してしまっても、経理代行を依頼いただくと、
事務担当者が0.25人分の業務量で問題なく経理が回るようになります。

Q. 引継ぎ期間がないのですが大丈夫ですか？

A.引継ぎ時間があるにこしたことはありませんが、なくても大丈夫です。
私たちは経理の専門家ですので、過去の帳簿関係を見せていただければ推察して
御社に最適な経理業務のマニュアルを作成いたします

よくある質問

Q. 以前からつきあっている税理士と一緒にやってもらえませんか？

A.はい、お客さまご指定の税理士さんと一緒に決算処理をすることもできます。
もし、ご指定の税理士さんがいらっしゃらない場合は、当社の提携税理士をご紹介します。
税理士紹介料は無料です。

Q. 期の途中でもサービスを契約できますか？

A.可能です。決算書・試算表の残高が確定しているところから当社が会計処理を開始します。
全く試算表ができていない場合は、期の初めからになります。

Q. 派遣で経理代行をしてもらうことはできますか？

A.当社では派遣での経理代行をお受けしておりません。
訪問をしなくてもスムーズなコミュニケーションができる、問題なく経理業務が回るようサポートさせていただきます。

会社概要

会社名

税理士法人中央会計社
株式会社中央会計社
株式会社筒井経営会計
社会保険労務士法人中央会計社

代表者

税理士 筒井彰英（東海税理士会所属）

所在地

■豊橋本社オフィス
〒441-8044
愛知県豊橋市南小池町67番地3
■西三河オフィス
〒446-0056
愛知県安城市三河安城町1丁目 10番地14 MAパークビル1階
<豊橋第二オフィス>
〒441-8032
愛知県豊橋市花中町8番地1
■浜松オフィス
〒430-0926
静岡県浜松市中区砂山町355-4ハマキョウレックス浜松駅南ビル4F

フリーダイヤル

0120-47-3533

問い合わせ

電話

 0120-47-3533

(受付時間：平日8:30-17:30)

Web

<https://www.keiri-chuo.com/page-42/page-45/>